



**NATIONAL FARM ANIMAL CARE COUNCIL  
CONSEIL NATIONAL POUR LES SOINS AUX ANIMAUX D'ÉLEVAGE**



## **Des normes pour le soin et le bien-être des animaux au Canada**

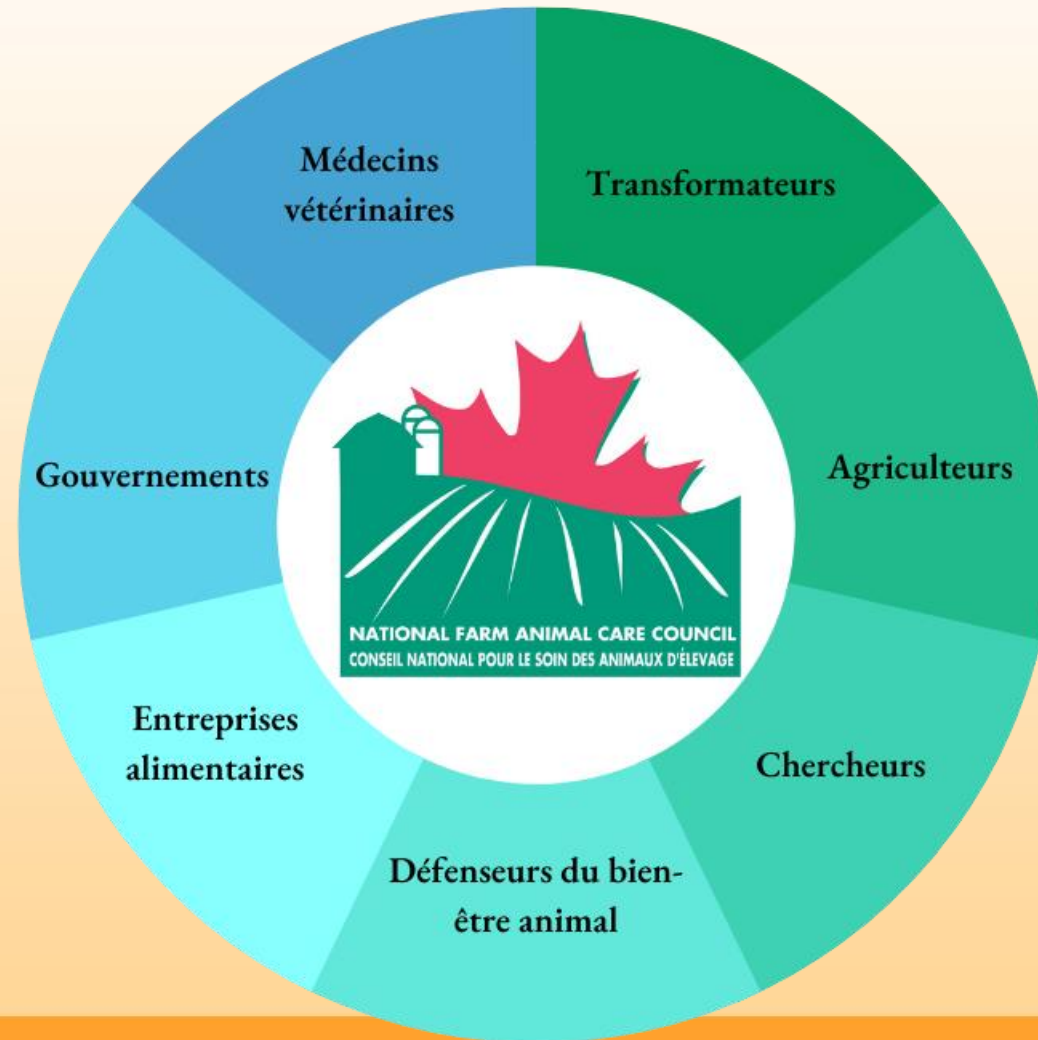
*Le Forum 2022 de Santé animale Canada*

*Ottawa (Ontario)*

*21 septembre 2022*

*Jackie Wepruk, directrice générale du CNSAE*

# Qui devrait établir la norme?



# Aperçu du rôle du CNSAE

## Qui nous sommes

- ▶ Un partenariat de collaboration entre divers acteurs (plus de 50 organismes partenaires) soucieux de partager des informations et de travailler ensemble au soin et au bien-être des animaux d'élevage
- ▶ Le chef de file national en matière de soin aux animaux d'élevage au Canada

## Ce que nous faisons

- ▶ Processus des codes de pratiques pour le soin et la manipulation des animaux d'élevage
- ▶ Cadre d'évaluation des soins aux animaux (CESA)
- ▶ Faciliter le partage d'informations et la communication

## Comment nous nous y prenons

- ▶ En prenant les décisions par consensus
- ▶ En cultivant les relations, en bâtissant la confiance, et par les communications ouvertes et la collaboration

**Notre but : faire réellement progresser le bien-être des animaux d'élevage tout en maintenant la viabilité de l'agriculture animale canadienne**



# Partenaires du CNSAE – Membres primaires

## Transformateurs

Association des transformateurs laitiers du Canada  
Conseil canadien des transformateurs d'œufs et de volailles  
Conseil des Viandes du Canada

## Associations pour la santé animale

Association canadienne des médecins vétérinaires

## Groupes de consommateurs

Conseil canadien du commerce de détail  
Restaurants Canada

## Industries des animaux d'élevage

Alliance de l'industrie canadienne de l'aquaculture  
Association canadienne des éleveurs de bovins  
Association canadienne du bison  
Association canadienne du veau  
Association des éleveurs de renards du Canada  
Association des éleveurs de vison du Canada  
Canada Équestre  
Conseil canadien du porc  
Fédération canadienne de l'agriculture  
Fédération canadienne du mouton  
Les Éleveurs de dindon du Canada  
Les Producteurs de poulet du Canada  
Les Producteurs d'œufs d'incubation du Canada  
Les Producteurs d'œufs du Canada  
Les Producteurs laitiers du Canada

## Groupes provinciaux

Alberta Farm Animal Care Association

## Gouvernements

Ministères provinciaux de l'Agriculture (GFPBEA)  
Portefeuille de l'Agriculture et de l'Agroalimentaire (AAC, ACIA)

## Associations pour le bien-être animal

Animaux Canada  
Coalition des organismes d'application des lois sur le bien-être animal  
Protection mondiale des animaux

## Autre

Le monde de la recherche du Canada



# Partenaires du CNSAE

## Membres associés

- ▶ Agropur
- ▶ Aliments Gay Lea
- ▶ Aramark Canada
- ▶ Boehringer-Ingelheim (Canada) Ltée
- ▶ Cactus Club Café
- ▶ Cargill Canada
- ▶ Conseil manitobain du porc
- ▶ Dairy Farmers of Ontario
- ▶ Fermes Burnbrae
- ▶ Financement agricole Canada
- ▶ Lactalis Canada
- ▶ Les Producteurs de lait du Québec
- ▶ Loblaw
- ▶ Longo Brothers Fruit Markets Inc.
- ▶ Maple Leaf
- ▶ New-Life Mills
- ▶ NSF Canada
- ▶ Poulet frit Kentucky Canada
- ▶ Recettes Illimitées
- ▶ Restaurants McDonald du Canada
- ▶ Saputo
- ▶ Services alimentaires A&W du Canada Inc.
- ▶ Sobeys
- ▶ Table ronde canadienne sur le bœuf durable
- ▶ Walmart Canada
- ▶ White Spot Restaurants



# Comité exécutif du CNSAE

## Sièges disponibles :

- ▶ Président du CNSAE
- ▶ Association nationale de commercialisation – 2 représentants
- ▶ Association nationale de transformateurs – 1 représentant
- ▶ Association nationale pour le bien-être animal – 1 représentant
- ▶ Association nationale pour le commerce de détail, la restauration ou les services alimentaires – 1 représentant
- ▶ Association nationale de médecins vétérinaires – 1 représentant
- ▶ Conseils provinciaux des soins aux animaux d'élevage – 1 représentant
- ▶ Gouvernement fédéral – membre d'office – 1 représentant
- ▶ Monde de la recherche – membre d'office – 1 représentant

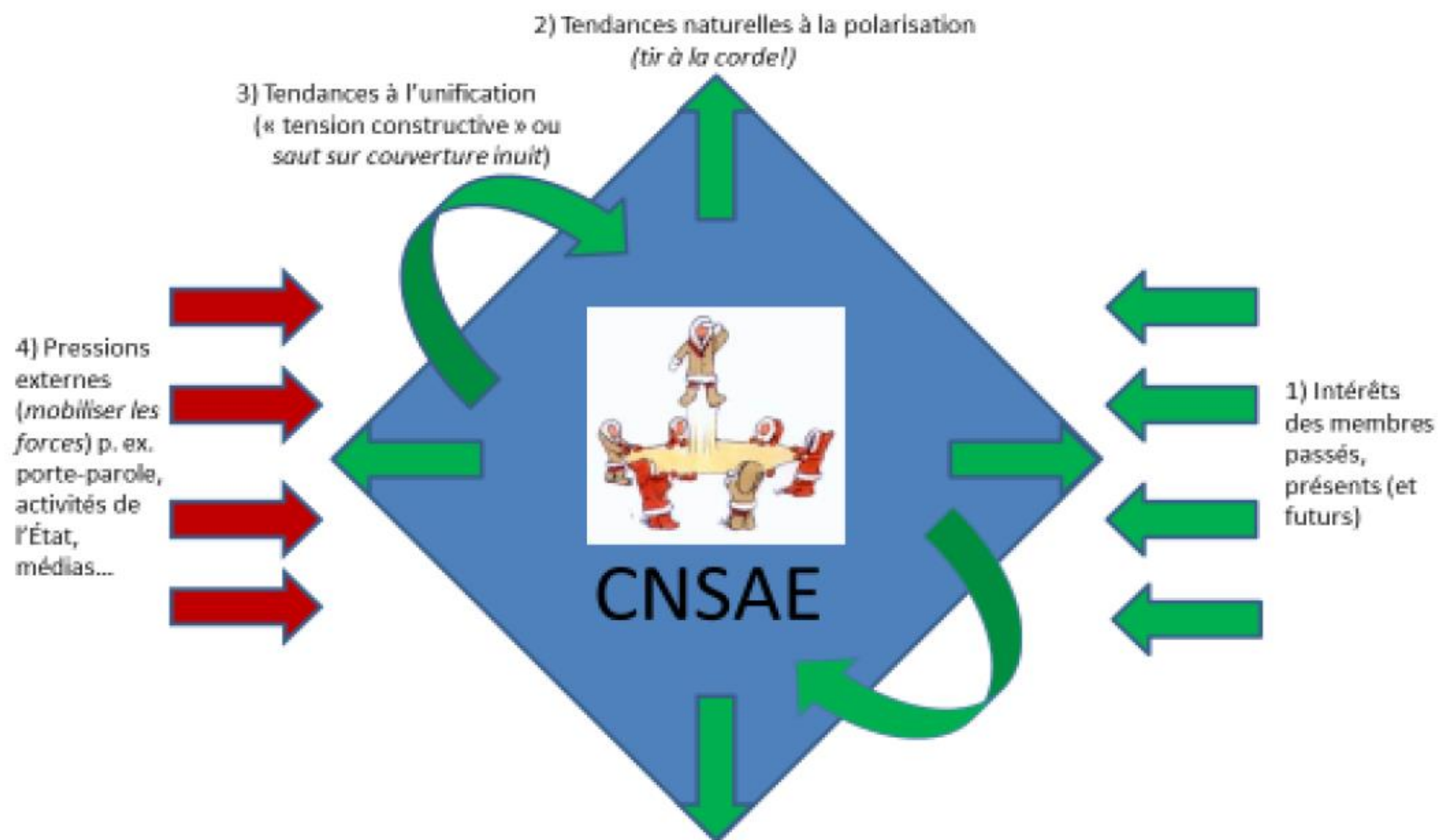


## Buts du CNSAE

---

- ▶ être une tribune de collaboration ouverte menant à des progrès réels et durables au chapitre du bien-être des animaux d'élevage tout en maintenant la viabilité de l'agriculture animale canadienne,
- ▶ prendre des décisions éclairées et opportunes en exploitant la diversité, l'intelligence collective, les démarches éclairées par la science et le dialogue empathique,
- ▶ créer des possibilités de participation et des initiatives conjointes le long de la chaîne de valeur,
- ▶ être un chef de file national reconnu pour les soins et le bien-être des animaux d'élevage au Canada.

## Le CNSAE : « précipité social » concluant ... ou diamant





# La diversité mène à de meilleures décisions

À l'aise/détendus vs  
gauches/tendus

Le pouvoir de  
l'anticipation

Les gains de la créativité  
et de l'innovation

La douleur de  
travailler plus dur

La confiance  
dans les  
décisions

# La diversité mène à de meilleures décisions

## Passer de...

« **Qui a raison?** » en ce qui concerne le bien-être animal à...

« *À quoi ressemble le bien-être animal si chacun de nous a raison?* »\*

- ▶ Apprivoiser le malaise et la tension
- ▶ La douleur de travailler plus dur pour que ça fonctionne
- ▶ Le pouvoir de l'anticipation
- ▶ Les gains de la créativité et de l'innovation
- ▶ Le paradoxe de la confiance dans les décisions

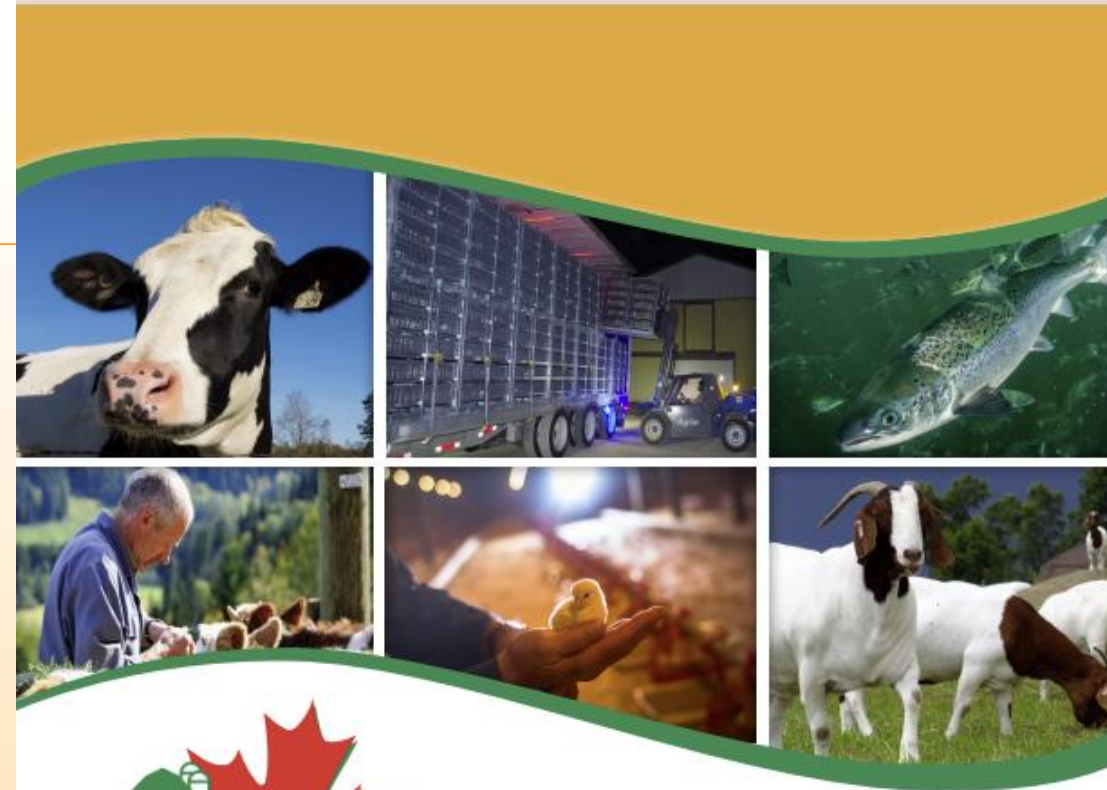


\*Source (avec modifications) : *The Next IQ: The Next Level of Intelligence for 21st Century Leaders*, par Arin N. Reeves

# Faire progresser le bien-être animal

Le CNSAE offre un point de référence commun pour l'action collective, l'accès à des spécialistes du bien-être animal et un réseau d'acteurs intégré. Cela procure un niveau de crédibilité et d'efficacité qui favorise la confiance du public et la rationalité des décisions commerciales et des politiques liées au bien-être des animaux d'élevage.

[www.nfacc.ca/pdfs/nfacc/NFACC\\_AR\\_2022\\_French\\_final.pdf](http://www.nfacc.ca/pdfs/nfacc/NFACC_AR_2022_French_final.pdf)



Faire progresser le **bien-être animal**  
et renforcer la **confiance publique**  
par les codes de pratiques

RAPPORT SUR L'AVANCEMENT DU PROJET  
AVRIL 2021-MARS 2022

CANADIAN  
AGRICULTURAL  
PARTNERSHIP

PARTENARIAT  
CANADIEN pour  
l'AGRICULTURE

Canada



# Les codes de pratiques du Canada

## Les codes de pratiques : des lignes directrices pour le soin et la manipulation des animaux d'élevage

- ▶ Ils représentent notre conception nationale des exigences et des pratiques recommandées pour le soin des animaux d'élevage
- ▶ Fonctionnels et scientifiquement éclairés, ils reflètent les attentes de la société à l'égard des soins responsables à donner aux animaux d'élevage

## Les codes de pratiques servent :

- ▶ D'outils de vulgarisation
- ▶ De fondement des programmes d'évaluation des soins aux animaux
- ▶ Des documents de référence pour la réglementation





# Codes de pratiques élaborés par l'entremise du CNSAE (2009–2018)



# Faire progresser le bien-être animal et renforcer la confiance publique par les codes de pratiques

## Une première

### Élaboration du Code de pratiques pour le soin et la manipulation des salmonidés d'élevage du Canada : ce que nous avons entendu et ce que nous avons fait pour y remédier

#### Introduction

En 2018, l'Alliance de l'industrie canadienne de l'aquaculture a lancé l'élaboration du premier Code canadien de pratiques pour le soin et la manipulation des salmonidés d'élevage (saumon, truite, omble). Cette élaboration était dirigée par un comité composé de 14 professionnelles et professionnels, dont des éleveurs de différents parties du pays, des détaillants, des représentants des pouvoirs publics, des défenseurs du bien-être animal, des chercheurs et des médecins vétérinaires rassemblés pour collaborer à la rédaction de cette norme nationale.

Le présent rapport résume certaines des suggestions reçues à propos des thèmes prioritaires pendant la période de commentaires et éclaire sur la façon dont elles ont été intégrées à la version définitive du Code de pratiques. Le rapport est conçu pour être lu concomitamment avec le Code (consultable [ici](#)). Il porte essentiellement sur les préoccupations prioritaires cernées dans le sondage de 2019 du Conseil national pour les soins des animaux d'élevage (CNSAE) non seulement parce que ces sujets étaient importants pendant tout le processus, mais aussi parce qu'ils tendent à coïncider avec les sections du Code ayant fait l'objet du plus grand nombre de commentaires pendant la période de commentaires de 60 jours.

#### Préoccupations prioritaires :

- Qualité de l'eau
- Biodensité (densité de peuplement)
- Manipulation
- Surveillance et gestion de la santé
- Euthanasie et abattage

Les questions de l'éclairage et de la privation de nourriture, qui ont également suscité l'intérêt pendant la période de commentaires, sont abordées dans le rapport. Ce dernier couvre aussi la section sur le pou de mer, sujet le plus commenté de toutes les questions de gestion et de surveillance de la santé.

#### Systèmes et unités d'élevage

##### Section 2.3 - Qualité de l'eau (p. 14)

La qualité de l'eau était une préoccupation prioritaire chez les participants au sondage comme chez les membres du Comité du Code. Grâce au temps et aux efforts considérables consacrés par le Comité à la rédaction de cette section en vue de la période de commentaires, la section a reçu un accueil favorable et les modifications apportées à la dernière itération ont été peu nombreuses.

Le Comité a pris en considération les nombreux commentaires techniques judicieux qui préconisaient une section plus détaillée traitant de tous les paramètres de qualité de l'eau, mais a finalement réaffirmé sa démarche première, à savoir aborder les aspects essentiels de la qualité de l'eau en sachant que de nombreuses autres sources fiables traitent le sujet de manière plus complète.

#### Section 2.4 - Éclairage (p. 16)

Les nombreuses préoccupations soulevées à propos des programmes d'éclairage pendant 24 heures ont conduit à des discussions essentielles entre membres du Comité. Ils se sont notamment interrogés sur le caractère non naturel de l'éclairage continu pour les poissons (dans la nature, le clair de lune éclaire même sous l'eau). En raison de la complexité de l'abandon de l'éclairage constant et des incertitudes qu'il entraîne, il reste permis par le Code. Toutefois, le Code énonce de manière transparente les avantages et risques pour le bien-être et encourage les exploitations à prévoir des périodes d'obscurité. De plus, le Comité considère ce sujet comme un

#### La période de commentaires publics en chiffres :

La période de commentaires publics s'est déroulée du 2 novembre 2020 au 7 janvier 2021. 20 organismes et 125 personnes y ont participé.

Le Comité chargé de l'élaboration du Code s'est réuni 14 fois en ligne après la période de commentaires pour étudier toutes les suggestions et parvenir à un consensus sur la version définitive du Code de pratiques.

#### Qui a formulé des commentaires?



#### Trois principaux groupes de répondants et répondantes

- Défenseurs du bien-être animal : 43%
- Consommateurs : 19%
- Éleveurs aquacoles et autres représentants de l'industrie : 15%

#### D'où provenaient les commentaires?



Trois principales régions géographiques

- Colombie-Britannique : 40%
- Ontario : 33%
- Provinces atlantiques : 7%

NATIONAL FARM ANIMAL CARE COUNCIL  
CONSEIL NATIONAL POUR LES SOINS AUX ANIMAUX D'ÉLEVAGE

## CODE DE PRATIQUES

POUR LE SOIN ET LA MANIPULATION DES  
**SALMONIDÉS D'ÉLEVAGE**

Publication : 2021





# Faire progresser le bien-être animal et renforcer la confiance publique par les codes de pratiques

## Révision du code de 2003

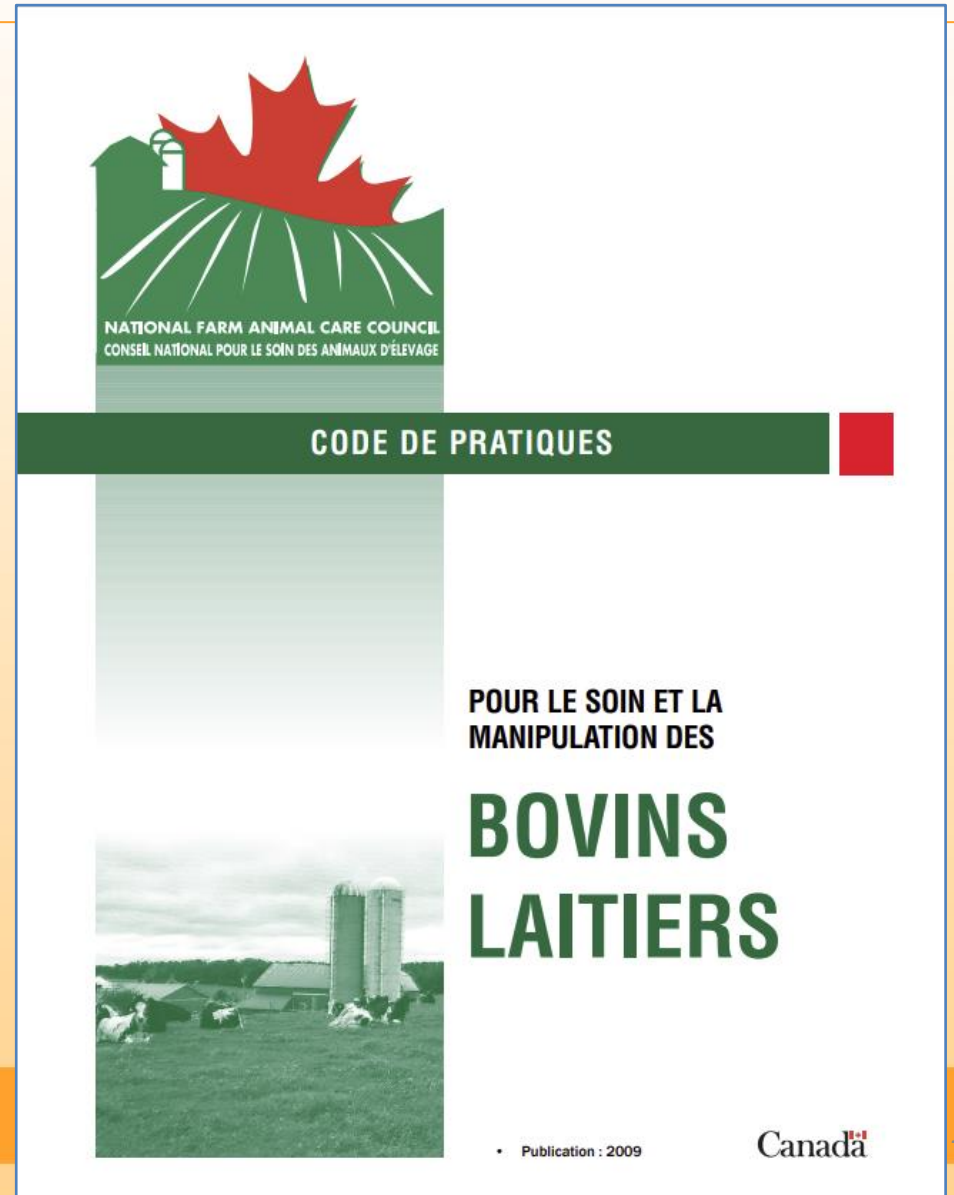
- ▶ Amorcé par la Fédération canadienne nationale de la chèvre en 2018
- ▶ À paraître en novembre 2022



# Faire progresser le bien-être animal et renforcer la confiance publique par les codes de pratiques

## Révision du code de 2009 (à droite)

- ▶ Amorcé par Les Producteurs laitiers du Canada en 2019
- ▶ Période de commentaires publics : 29 novembre 2021 à 27 janvier 2022
- ▶ Fin prévue : Hiver ou printemps 2023



# Faire progresser le bien-être animal et renforcer la confiance publique par les codes de pratiques

## Période de commentaires publics du code pour les bovins laitiers

- ▶ 5 884 réponses individuelles et 50 réponses d'organismes durant la période de commentaires publics (29 nov. 2021 au 27 janv. 2022)
  - ▶ = 45 470 commentaires en tout
- ▶ Réponses majoritairement du Québec (48,7 %), de la Colombie-Britannique (19,5 %) et de l'Ontario (12,6 %)

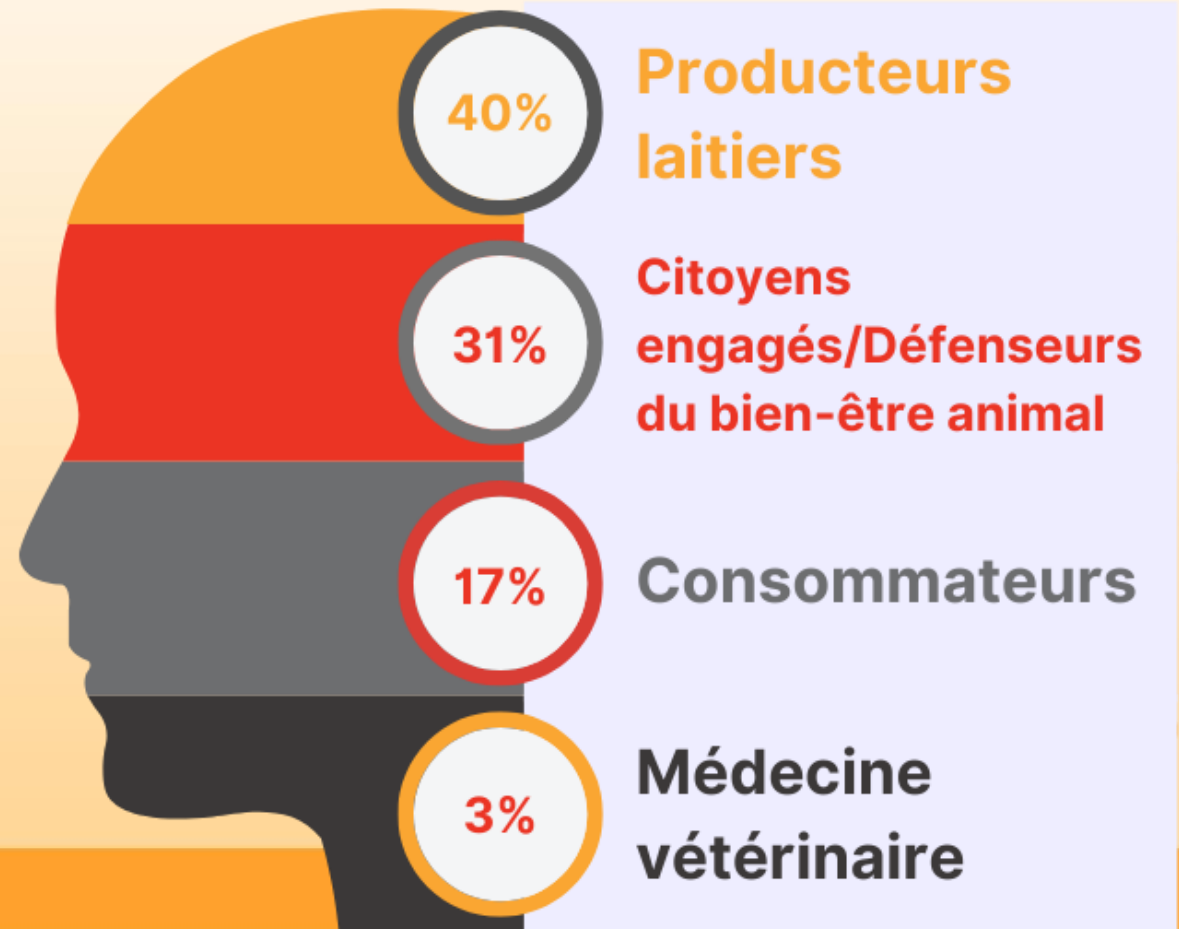
**5,884**  
**répondants**

La plus forte participation à la période de commentaires de l'histoire de CNSAE!

# Faire progresser le bien-être animal et renforcer la confiance publique par les codes de pratiques

## Principaux rôles des répondants

Période de commentaires publics  
du code pour les bovins laitiers



# Faire progresser le bien-être animal et renforcer la confiance publique par les codes de pratiques

## Révision du code de 2001 (à droite)

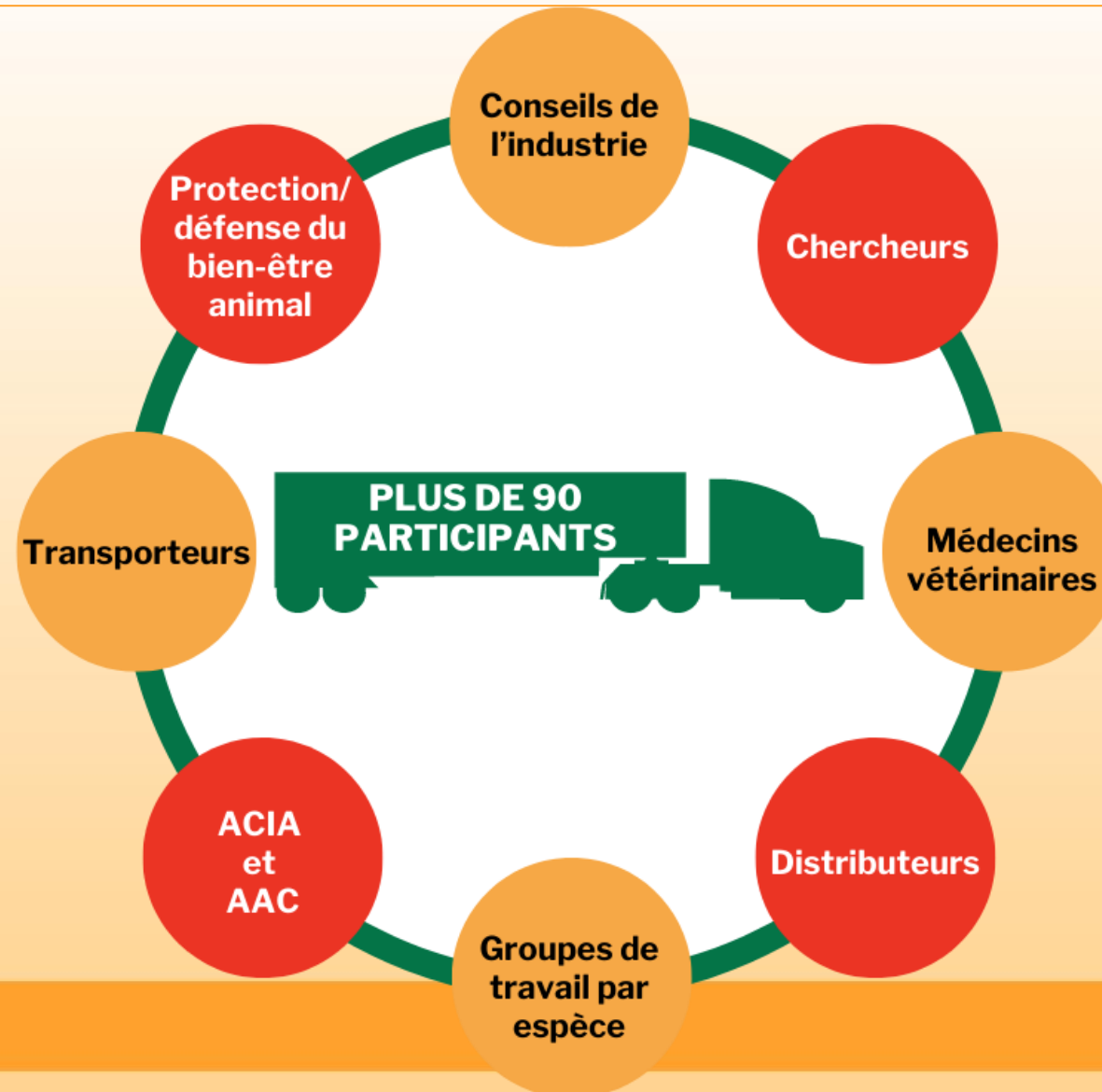
- ▶ Amorcé en 2018 par...
- ▶ Complexe et difficile en raison :
  - ▶ de l'absence de direction nationale dans le domaine du transport
  - ▶ du nombre d'espèces/de types de bétail et de volaille abordés (plus de 90 personnes siègent aux GT et au comité du code)
  - ▶ de l'absence de réunions en présentiel (problèmes liés à la pandémie)
  - ▶ d'un environnement réglementaire déjà robuste

Code de pratiques recommandées pour le  
soin et la manipulation des animaux de ferme

## Transport



# Faire progresser le bien-être animal et renforcer la confiance publique par les codes de pratiques





# Faire progresser le bien-être animal et renforcer la confiance publique par les codes de pratiques

## Aperçu : Résultats du sondage sur le transport



## CODE DE PRATIQUES POUR LE SOIN ET LA MANIPULATION DU BÉTAIL ET DE LA VOLAILLE : TRANSPORT

Analyse environnementale des considérations réglementaires et opérationnelles

Juin 2017

Révisé : mai 2019

Préparé pour le Conseil national pour les soins aux animaux d'élevage (CNSAE)

Préparé par : Betsy Sharples  
Vantage Management & Consulting Services

# Faire progresser le bien-être animal et renforcer la confiance publique par les codes de pratiques



- ❖ Bovins de boucherie
- ❖ Bisons
- ❖ Poulets, dindons et reproducteurs
- ❖ Équidés
- ❖ Renards d'élevage
- ❖ Visons d'élevage
- ❖ Porcs
- ❖ Poulettes et pondeuses
- ❖ Lapins
- ❖ Moutons
- ❖ Veaux lourds

## Prise de décisions par consensus

### LE SAVIEZ-

Le CNSAE fonctionne selon un modèle de prise de décisions par consensus. Ainsi, les voix minoritaires à la table sont entendues et dynamisées. On accuse souvent le CNSAE d'être trop axé sur l'industrie, mais en fait, son modèle décisionnel est un grand niveleur entre tous les membres.

### VOUS?



# Prise de décisions par consensus

## QUE SIGNIFIE LE CONSENSUS AU CNSAE?



### UNE ENTENTE

Caractérisée par l'absence d'opposition ferme à l'encontre de l'essentiel du sujet.

Le consensus ne signifie pas nécessairement un accord total.



### L'IMPLICATION DE TOUS

Le consensus résulte d'un processus qui prend en considération les intérêts et les préoccupations de toutes les parties.

Chaque personne a la possibilité de se faire entendre.

Tout problème latent doit être exploré à la satisfaction des parties concernées.



### L'ESPRIT DE CONSENSUS

Les idées proposées doivent refléter les intérêts de toutes les parties et en tenir compte.

Les parties concernées doivent s'assurer de pouvoir vivre avec la proposition à l'étude.

Si elles ne le peuvent pas, elles doivent suggérer une solution qui tient aussi compte des intérêts des autres.

# Exercices de planification stratégique

## Première étape – Groupes thématiques

- ▶ Avons-nous suffisamment en commun pour rebâtir nos relations et continuer de collaborer?

La réponse a été : Oui, mais nous avons encore beaucoup de travail devant nous.

## Étapes suivantes

- ▶ Poursuivre les conversations
- ▶ Définir la terminologie et formuler les attentes
- ▶ Faire l'examen de la gouvernance et des protocoles décisionnels

## Fonctionnement du CNSAE – Financé par ses membres

### **LE SAVIEZ-**

**Les activités du CNSAE sont financées par les cotisations de ses membres. Chaque membre primaire ou associé, à l'exception des gouvernements et des chercheurs, cotise au budget annuel du CNSAE.**

**VOUS?**





# MERCI

« Ce ne sont pas nos différences qui nous divisent, ce sont nos jugements les uns envers les autres. »  
— Margaret Wheatley

Des questions?

