



## Renforcer les pouvoirs de gestion des urgences en santé animale dans l'industrie de l'élevage au Canada

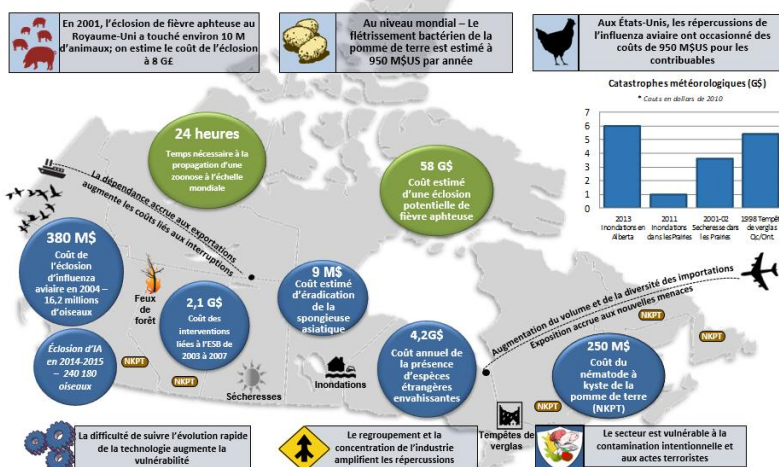
*Renforcer la prise de conscience, la connaissance, la capacité et la durabilité*

Présenté à  
FORUM 2019



1

### Effets des marchés sur l'industrie canadienne du bétail par suite d'une épidémie grave de maladie animale



2

Le secteur canadien du bétail

### EN CHIFFRES

**79 000**  
exploitations de bétail

**2,3 millions**  
d'emplois

 14,1 M de porcs

 10,1 M de bovins de boucherie

 1,4 M de bovins laitiers

 1 M de moutons

 963 500 équidés

 230 034 chèvres

 119 314 bisons

# GUSA

Gestion des urgences  
sanitaires animales

Pour SENSIBILISER et renforcer la CAPACITÉ d'intervention en cas d'urgences  
sanitaires animales graves dans le secteur canadien du bétail

• AVRIL 2019 – MARS 2023 •

### PROTOCOLES

Des indications faciles à comprendre,  
à appliquer uniformément à l'échelle  
nationale dans toutes les filières du bétail

vaccination      communications

### FORMATION

- Formation des associations sectorielles sur le système de commandement en cas d'incident
- Formation des vétérinaires sur la reconnaissance et l'intervention (fièvre aphteuse)
  - en ligne
  - crédits de formation continue
  - progression autocontrôlée
- Exercices de gestion des urgences en cas d'éclotions de maladies animales graves

### AUTRES RESSOURCES

Informations claires et concises pour les producteurs en cas de maladie animale grave

Marche à suivre pour déterminer les rôles et les responsabilités du personnel des associations provinciales et nationales

Brochures • Rapports sur les leçons retenues • Infographies

POUR EN SAVOIR D'AVANTAGE: [www.animalhealth.ca](http://www.animalhealth.ca)  
Courriel: [ahem@animalhealth.ca](mailto:ahem@animalhealth.ca)

### LE RISQUE

**110 G\$**  
contribués annuellement  
par le secteur agroalimentaire  
au PIB du Canada

 Bien-être humain et animal

 Sécurité alimentaire  
quantité et qualité

 Moyens de subsistance  
financiers et bien-être

 Confiance commerciale et  
des marchés

Le coût d'une écloison de  
maladie animale grave  
pourrait se chiffrer de 15 à  
plus de 55 milliards de  
dollars

3

## Activités liées à la GUSA

1. **Protocoles de l'industrie visant à combler les lacunes en matière de politiques**
  - Cessation volontaire des déplacements / vaccination / dépeuplement / animaux en transit...
2. **Plans et manuels (phase II)**
  - 12+ autres documents provinciaux ET 3+ documents nationaux = 75 % de l'industrie
3. **Sensibilisation de l'industrie (partenaires de la phase I, puis de la phase II)**
  - Ateliers de simulation à l'intention des producteurs.... Formation de niveau exécutif de l'ICS pour les conseils d'administration, afin de faciliter la participation du personnel... Outils de sensibilisation (Web, brochure)
4. **Reconnaissance de la fièvre aphteuse / réponse aux MAE : Formation à l'intention des praticiens privés**
  - Offerte en ligne sur le Web.... Crédit C/E.... avec l'ACIA, l'ACMV et la Commission EuFMD

### RÉSULTATS

Sensibilisation - Connaissances accrues - Capacités - Durabilité

**GUSA** Gestion des urgences  
sanitaires animales



4

## Épidémie grave de maladie animale : Le scénario...

Martha et Jon exploitent une petite ferme mixte dans le sud de l'intérieur de la Colombie-Britannique

- 1ère génération d'agriculteurs
- Système de production « naturel/biologique » (auto-description)
- 20 truies
  - les porcelets et les autres produits sont commercialisés localement
  - 18 porcelets sevrés et 2 truies de réforme expédiés la semaine dernière vers quatre différentes destinations
    - Une des destinations était un élevage de génisses de remplacement situé près de Merritt (C.-B.) qui dessert plusieurs grandes fermes laitières de la vallée du Fraser.
- 50 vaches de boucherie, 2 taureaux
  - troupeau essentiellement fermé aux animaux de l'extérieur
  - veaux expédiés la semaine dernière à 2 ventes aux enchères dans le sud de l'Alberta

Ils ont appelé le vétérinaire pour traiter des cas de boiterie, maintenant que cette maladie s'est propagée des porcs aux bovins

Cette année, ils ont accueilli deux stagiaires chinois; une stagiaire est revenue de voyage il y a un mois après avoir assisté à un mariage célébré à la ferme de son oncle...



5

## Épidémie grave de maladie animale : Question...

**L'industrie de l'élevage est-elle prête à réagir efficacement à une grave épidémie de maladie animale comme celle décrite dans le scénario précédent?**

**À une épidémie touchant les nombreuses différentes filières de production et observées dans plusieurs provinces?**

**À une épidémie nécessitant une coordination efficace avec les partenaires des gouvernements fédéral et provinciaux?**



6

## FORUM2020

- Nous avons un an pour réfléchir à la question et nous préparer
  - Pendant l'avancement des plans et stratégies de lutte contre la peste porcine africaine
  - Alors que les gens de la GUSA collaborent avec leurs collègues de l'ACIA, la CIPMB-AAC, les provinces et les groupes de l'industrie
- Pouvons-nous
  - planifier une simulation basée sur des discussions,
  - en cas d'épidémie grave de maladie animale,
  - tester la collaboration industrie/gouvernements,
  - dans l'hypothèse d'une éclosion multi-espèces et multi-provinces
- Financement et coordination par la direction
  - de la GUSA / Supervision par CNSBEAE/CCSA/ACIA

**GUSA** Gestion des urgences  
sanitaires animales



7

Rendez-vous à Forum 2020!

**GUSA** Gestion des urgences  
sanitaires animales



8