

Le bien-être de l'industrie agricole

Richard Rusk, D.M.V., M.D.
Médecin-hygiéniste
Santé Manitoba

29 novembre 2016

L'impératif agraire

« Pour les agriculteurs, la terre est tout. La propriété d'une ferme familiale est l'aboutissement triomphant des épreuves de nombreuses générations. La perte de la ferme familiale est la perte ultime—elle couvre de honte la génération qui laisse tomber ses ancêtres et anéantit les espoirs de ses successeurs. »





Une seule santé : définition

- Le concept « Une seule santé » reconnaît que la santé humaine est liée à celle des animaux et de l'environnement.
- Les CDC utilisent l'approche « Une seule santé » en travaillant avec des médecins, des écologistes et des vétérinaires à surveiller et à contrôler les menaces pour la santé publique. Pour cela, on apprend comment les maladies se propagent entre les personnes, les animaux et dans l'environnement.



Une seule santé : paradigme

- « L'effort commun de plusieurs disciplines travaillant à l'échelle locale, nationale et mondiale pour optimiser la santé des personnes, des animaux et de l'environnement¹ »
- Les mesures de santé publique classiques pour lutter contre les maladies d'origine animale, comme la mise à la réforme, ignorent les intérêts des animaux²

1. AVMA One Health Initiative Task Force, *One Health: A New Professional Imperative*, 15 juillet 2008.

2. Chris Degeling et coll., « Culling and the common good: re-evaluating harms and benefits under the One Health paradigm », *Public Health Ethics*, vol. 9, n° 3 (2016), p. 244-254.

Une seule santé : définition

- Par le prisme « Une seule santé/Un seul bien-être », l'empathie, la compassion et l'intendance accrues des jeunes professionnels de la médecine vétérinaire conduiront sans nul doute à l'amélioration du bien-être des animaux et des humains, et donc à celle de la santé de la communauté¹
- Est-ce une approche à préconiser pour tous les professionnels de la santé?

Une seule santé : réalités

- La séparation entre le bien-être humain, sociétal et animal est un compartimentage artificiel. Ces disciplines reposent sur le même jeu d'indicateurs scientifiques et dépendent largement les unes des autres dans un contexte écologique.

Une seule santé : résultats

- Réduction de la maltraitance des animaux et des humains
- Bien-être animal amélioré – problèmes sociaux abordés
- Bien-être animal amélioré – mieux-être humain
- Démarches multidisciplinaires plus efficaces
- Bien-être des animaux et des agriculteurs amélioré – productivité agricole améliorée
- Bien-être animal amélioré – sécurité alimentaire et viabilité agroalimentaire améliorées



Source : R.G. Pinillos et coll., « One Welfare – a platform for improving human and animal welfare », *Veterinary Record*, vol. 179 (2016), p. 412-413.

Une seule santé : éthique

1. Faire plus de bien que de tort (bienfaisance, non-malfaisance)
2. Avoir un processus décisionnel équitable (équité, justice naturelle)
3. Assurer une distribution équitable du risque (équité)
4. Chercher à faire un usage optimal des ressources de gestion des risques limitées (utilité)
5. Ne pas promettre une meilleure gestion des risques que l'on ne peut livrer (honnêteté)
6. Ne pas imposer plus de risques que l'on ne peut soi-même tolérer (la Règle d'or)
7. Être prudent devant l'incertitude (« deux précautions valent mieux qu'une »)
8. Favoriser une prise de décision éclairée sur les risques pour tous les acteurs (autonomie)
9. Les processus de gestion des risques doivent être souples et évolutifs pour être ouverts à l'avancement des connaissances et de la compréhension (évolution, évaluation, processus itératif)
10. Il est impossible d'éliminer complètement le risque (la vie ne va pas sans risque)

Accidents de travail

2014 Injury Statistics Across Canada



LOST TIME CLAIMS

BY GENDER

Male
149,342

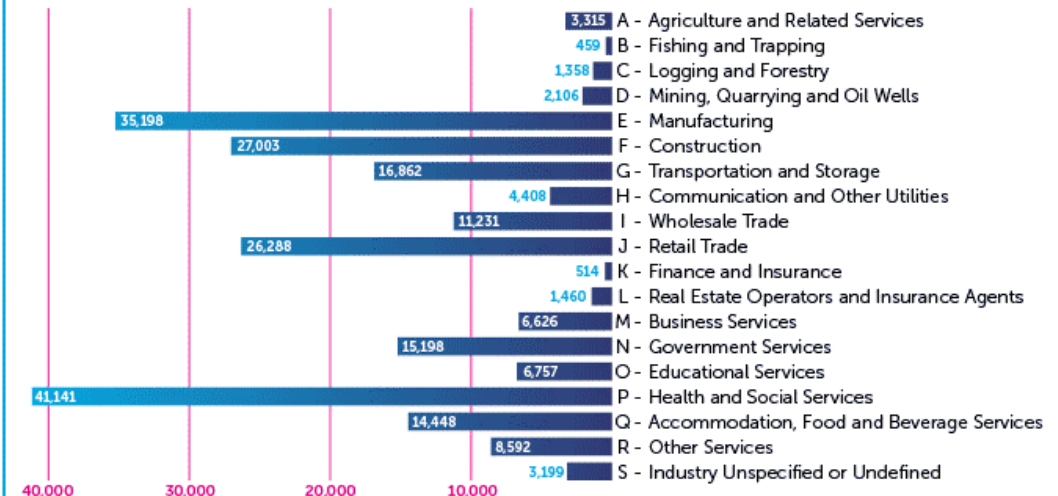


Female
90,285

BY AGE

15-19	7,998
20-24	22,587
25-29	24,331
30-34	25,246
35-39	25,448
40-44	26,545
45-49	29,387
50-54	32,466
55-59	25,414
60-64	13,534
>64	6,506

BY INDUSTRY

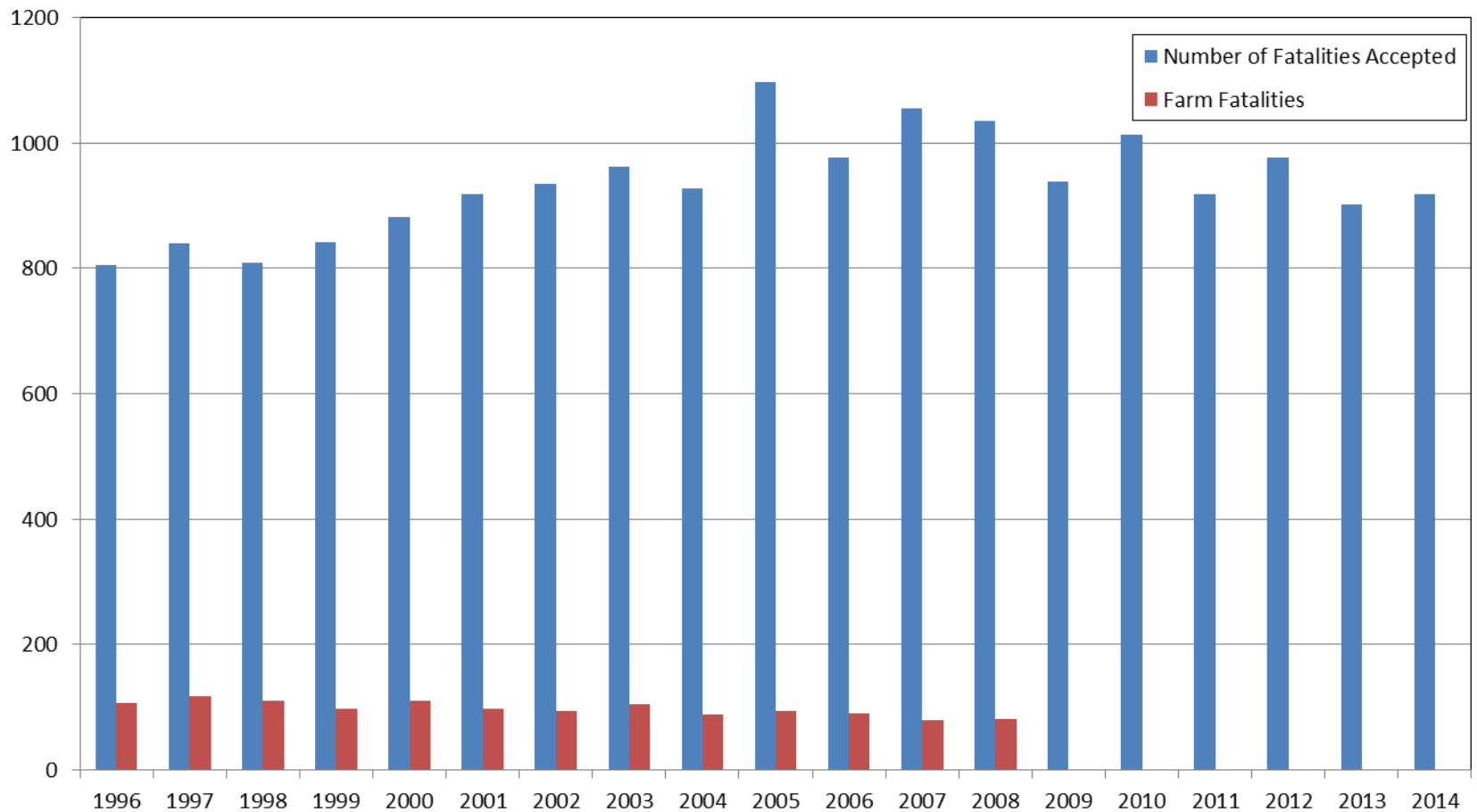


Accidents de travail

- Le taux d'accidents mortels en milieu agricole au Canada a diminué de 38 % entre 1990 et 2008
- 70 % de ces accidents mortels étaient liés aux machines et outils, les trois causes principales de blessures étant les renversements ou enchevêtrements de machines ou les écrasements
- De 1990 à 2000, près de 170 enfants de moins de 15 ans ont été tués dans des accidents agricoles
- De 2000 à 2008, le nombre d'accidents mortels chez les enfants est tombé à 80



Workplace Fatalities for 1996-2014



SOURCE DATA: AWCBC.org Workplace Statistics AND Canadian Agricultural Injury Reporting 2012 report

Les accidents mortels en milieu agricole sont passés de 14 % à 8 % des accidents de travail mortels entre 1996 et 2008

Risques professionnel

- Environ 1 vétérinaire sur 11 a vécu une détresse psychologique grave
- 1 sur 6 a éprouvé une idéation suicidaire depuis qu'il ou elle a quitté l'école vétérinaire¹
- Le taux de suicide des médecins se situe entre 28 et 40/100 000, contre 12,3/100 000 dans la population générale²

1. R.J. Nett et coll., « Risk factors for suicide, attitudes toward mental illness, and practice-related stressors among US veterinarians, *JAVMA*, vol. 247, n° 8 (15 oct. 2015), p. 945-955.

2. « Council on Scientific Affairs: Results and implications of the AMA-APA Physician Mortality Project, Stage II », *JAMA*, vol 257 (1987), p. 2949-2953.

Autres définitions clés

- **Un milieu de travail sain et sécuritaire**
- « vise à prévenir activement les dommages à la santé mentale des travailleurs, y compris par négligence ou insouciance ou de façon délibérée, et à faire la promotion du bien-être psychologique des employés »

Autres définitions clés

- **Les premiers secours psychologiques**
- « supposent l'apport d'une aide dans sa dimension à la fois humaine et concrète pour les personnes ayant vécu des situations de crise graves »

L'impératif agraire

- Dr Michael Rosmann – agriculteur à Harlan (Iowa)
- « Les données génétiques et anthropologiques indiquent de plus en plus que l'acquisition de terres (à cultiver) a un fondement héréditaire encodé dans nos gènes. »
- Certains traits comportementaux sont caractéristiques des personnes qui s'adonnent à l'agriculture.
- L'incapacité d'exploiter une terre avec succès est associée à une probabilité de suicide accrue.



La santé mentale en perspective

- 1 Canadien sur 5 aura un problème de santé mentale ou de toxicomanie cette année¹
- 44 % des employés canadiens disent éprouver des problèmes de santé mentale²
- De tous les Canadiens atteints d'une maladie mentale ou de toxicomanie au cours d'une année donnée, seulement le tiers vont chercher de l'aide³

1. R.C. Kessler et coll., *Archives of General Psychiatry*, vol. 62, n° 6 (2005), p. 617-627.
2. Conference Board du Canada, *Building Mentally Healthy Workplaces: Perspective of Canadian Workers and Front-Line Managers*, Ottawa (Ontario), K. Thorpe et L. Chenier, 2011.
3. Statistique Canada, *Enquête sur la santé dans les collectivités canadiennes : santé mentale et bien-être*, 2003.

La santé mentale en perspective

- La maladie mentale coûte à l'économie canadienne environ 51 milliards de dollars par année en soins de santé et en perte de productivité¹
- Chaque année, environ cinq millions de Canadiens (soit environ 1 personne sur 7) ont recours aux services de santé pour une maladie mentale²
- Les dépenses pour la santé mentale représentent environ 3 à 7 % du budget de la santé³

1. Dewa et coll., *A New Population-Based Measure of the Burden of Mental Illness in Canada*, 2008.

2. ASPC, *Rapport du Système canadien de surveillance des maladies chroniques : Les maladies mentales au Canada*, 2015.

3. Résumé de l'ACSM, 2014.

Des enjeux sociaux complexes

- Les déterminants de la santé touchent plus que les êtres humains
- L'action réciproque des forces sociales, du bien-être et de la santé mentale est complexe
- Les milieux de travail ont un rôle important à jouer
- Les ressources et le soutien communautaires sont importants pour obtenir de bons résultats
- Il faut de nombreux partenaires pour aborder « Une seule santé/Un seul bien-être »

La santé mentale au travail

- La promotion de la communication en milieu de travail est associée à une baisse de la détresse psychologique chez les travailleurs
- Les activités de santé mentale au travail peuvent aussi être utiles pour réduire la détresse psychologique

La santé mentale au travail

- Les agriculteurs avaient une probabilité accrue d'avoir des indices de dépression supérieurs à ceux des autres groupes professionnels et de leurs frères et sœurs ne travaillant pas dans le secteur agricole
- Le travail dans le secteur agricole pourrait nuire à la santé mentale

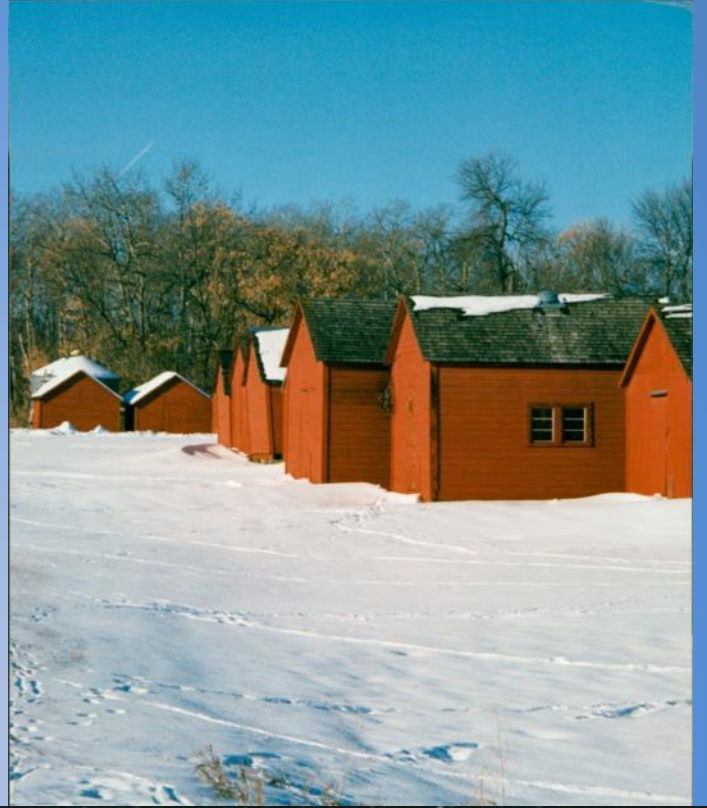
La santé mentale au travail

- Les agriculteurs et leurs partenaires/conjoints avaient des indices sensiblement plus élevés que ceux de la population non agricole, ce qui indique une morbidité psychologique accrue dans les familles d'agriculteurs
- Environ 35 % des agriculteurs avaient des indices de 12 et plus (le seuil recommandé pour les affections psychiatriques), contre 27 % des non-agriculteurs



Le soutien aux agriculteurs

- L'association entre les caractéristiques propres aux communautés rurales et les stressseurs ruraux (comme la sécheresse) et les indicateurs de santé mentale est signe du rôle de médiation important que jouent les facteurs sociaux et les caractéristiques communautaires
- L'utilisation du capital social joue un rôle important dans la santé mentale



Le soutien aux agriculteurs

- Un peu plus de la moitié des Canadiens ayant un problème de santé mentale courant disent avoir un vigoureux sentiment d'appartenance communautaire
- Le rétablissement à la suite d'un trouble de santé mentale est amélioré par les réseaux sociaux et les liens communautaires
- Les agriculteurs préfèrent être en lien avec d'autres membres de la communauté agricole lorsqu'ils composent avec le stress

Le soutien aux agriculteurs

- Lignes de soutien aux agriculteurs en période de stress au pays
- La ligne de soutien aux agriculteurs du Manitoba
- 7 grands thèmes des appels : a) mécanismes d'adaptation, b) problèmes financiers, c) problèmes de santé, d) salut de la famille, e) événements incontrôlables, f) stress familial et g) culture agricole
- Il faut pousser la recherche pour mieux comprendre les besoins

Avantages du milieu de travail

- La participation aux interventions dans des fermes thérapeutiques a un effet positif sur la santé mentale
- Les fermes thérapeutiques peuvent servir d'approche complémentaire au recouvrement de la santé mentale
- Les interactions avec les animaux offrent des activités concrètes et agréables



Avantages du milieu de travail

- La zoothérapie aide les patients psychiatriques à surmonter l'anxiété et la dépression
- Les victimes de crise cardiaque ont une pression artérielle réduite en présence d'un animal
- Les aquariums ont un effet positif sur les personnes atteintes de la maladie d'Alzheimer
- Les enfants nouent des liens avec les animaux
- Les animaux de compagnie contribuent globalement à la détente, à réduire la dépression et l'anxiété et à accroître le bonheur

L'agriculture peut-elle être une profession?

- Pratique éthique
- Normes de soins
 - Soins des animaux et soins de ses collègues
- Les organismes professionnels ont des systèmes d'appui pour que le retour au travail se fasse le plus rapidement possible
- Quel agriculteur ne veut pas être sur sa ferme?

Qualités professionnelles

- « La croyance qu'il suffit de travailler plus fort pour nous débarrasser de ces problèmes est profondément enracinée en nous¹ »
- L'éthique professionnelle chez les travailleurs agricoles est beaucoup plus forte que dans bien d'autres secteurs
- Le soutien mutuel fait partie de l'éthique professionnelle
- Les normes auto-imposées sont élevées

Le bien-être des agriculteurs

- À quoi ressemble le succès?
- Quels sont les objectifs les plus importants?
- Quels sont les acteurs de base du succès?
- Avons-nous besoin de nouvelles lois et de nouveaux règlements?
- Quels sont les modèles de financement valides?

Associations d'agriculteurs

- 88 groupes nationaux
- 11 groupes régionaux
- 438 groupes provinciaux

- CNSBEAE – 5 groupes représentés
 - Regroupements de professionnels
 - Représentants du gouvernement

Soutien au bien-être

- Santé mentale de la communauté
- Aiguillage vers les ressources appropriées
- Intervenant-pivot
- Suivi des soins dans différents départements, groupes d'entraide et milieux sociaux

Soutien en milieu de travail

- Les « premiers secours psychologiques » assurent le soutien de base à la santé mentale au travail
- Les milieux de travail doivent changer leur culture et leurs attitudes face à la santé mentale
- La sensibilisation et les cours sont le premier pas
- La reconnaissance et l'appui aux collègues de travail augmente la productivité et réduit les coûts en bout de ligne

Soutien communautaire

- Il faut plus que des défenseurs passionnés
- Les ONG, les groupes sans but lucratif, les municipalités et les organisations régionales offrent différents types de soutien
- Un objectif commun et un endroit commun où collaborer

Mobilisation d'équipe

- Sur le terrain ET aux échelons supérieurs (responsables des politiques)
- Appui politique
- Vision claire du succès
- Ressources désignées vs. sur le coin de votre bureau
- De nombreuses ressources documentaires sont disponibles

Résultats et objectifs

- Les agriculteurs ont toujours été l'épine dorsale de la société en émergence
- Leur génotype et leur phénotype soutiendront le changement et la résilience
- Les communautés agricoles sont moins morcelées que la société urbaine – 20 % contre 80 % de la population
- Le secteur agricole a la possibilité d'autodéterminer sa santé

Le bien-être des agriculteurs

- À quoi ressemble le succès?
- Quels sont les objectifs les plus importants?



Merci de votre
attention.
Avez-vous des
questions?



The Magaliesberg Mountains